

2. Prostředí a podmínky

2a Výkon sociálně-právní ochrany je zajištěn v prostorách vhodných pro komunikaci s ohroženými dětmi a rodinami. Orgán sociálně-právní ochrany zajistí takové prostory pro výkon sociálně-právní ochrany, které představují odpovídající zázemí pro výkon sociálně-právní ochrany a jejichž kapacita odpovídá množství konzultací spojených s poskytováním sociálně-právní ochrany.

Popis pracovních prostor

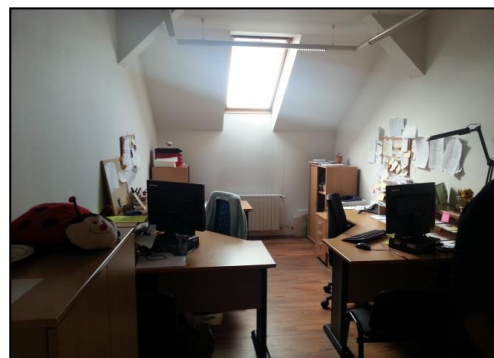
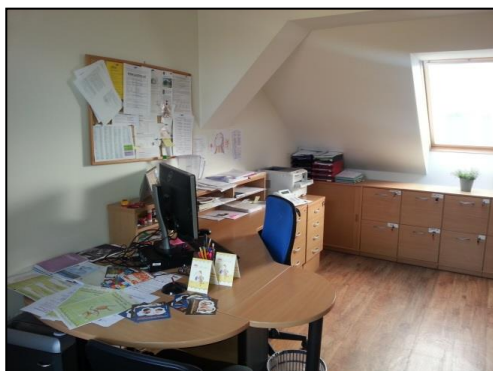
Kanceláře OSPOD jsou umístěné ve 4. patře. Část budovy je bezbariérová a klimatizována (viz kritérium 1a). Pracovníci jsou umístěni v těchto kancelářích:

Rozmístění pracovníků v kancelářích k 3. 11. 2025				
	Titul	Jméno	Příjmení	Číslo kanceláře
1.		Martina	MINHOVÁ	410
2.	DiS.	Karolína	BUDIŠOVÁ	412
3.	Bc.	Michaela	VLKOVÁ	412
4.	Mgr.	Jaromír	PLÉHA	411
5.	Mgr.	Lada	VACULÍKOVÁ	409
6.	Mgr.	Kristýna	JAŠKOVÁ	409
7.			ZÁSTUP	408
8.	Mgr.	Kamila	KOŘENKOVÁ	407
9.	Bc. DiS.	Patricie	ŠIMKOVÁ	407
10.	Mgr.	Kateřina	MICHOVSKÁ	406
11.	Mgr.	Tereza	BÖHMOVÁ	406
12.	Mgr. DiS.	Lucie	HÁNOVÁ	405
13.	DiS.	Olga	REJMONTOVÁ	405
14.	Bc.	Lidmila	MARŠÁLKOVÁ	404
15.	Mgr.	Iveta	GLEMBOVÁ	404
16.	Bc.	Daniel	TYMONEK	402
17.	Bc.	Tomáš	VLČEK	402

Kanceláře OSPOD

Kanceláře (místnosti č. 412, 411, 410, 409, 408, 407, 406, 405, 404, 402) jsou snadno dosažitelné pomocí výtahu a jsou bezbariérové. V jedné kanceláři pracují max. dva pracovníci. Každý pracovník má své vlastní pracovní místo, kde vede rozhovor s klientem. Pro rozhovor s dětmi lze využít dětský koutek v kanceláři č. 402, ve kterém je zajištěno soukromí a klid pro vedení rozhovoru. Každá kancelář je vybavena pro potřeby svých klientů (viz kritérium č. 2b) – klient sedí naproti pracovníkovi; v případě potřeby je možné dovybavit místnost o další židli; kancelář je prostorná tak, aby např. mohl klient vjet s kočárkem. Všechny kanceláře jsou vybaveny hračkami či knížkami pro děti. Další vybavení pro děti – hračky včetně odrážecích motorek, houpačky hračky, je možno přibrat pro děti při jednání s klienty z hracího koutku OSPOD. Spisovou dokumentaci, se kterou aktuálně pracují, mají pracovníci SPOD uzavřenou v uzamykatelných skříních ve své kanceláři. Po skončení pracovní doby nebo po opuštění kanceláře a budovy se skříně uzamkávají a klíč ukládá na vrátnici úřadu. Po opuštění kanceláře během pracovní doby (např. jednání s vedoucí, jednání v jiné kanceláři, odchod do kuchyňky apod.) se kancelář vždy zamyká. Klient nikdy nezůstává sám v kanceláři.

Ukázka některých kanceláří



Dětský koutek OSPOD (místnost č. 402)



Povlečení pro krizové lůžko v dětském koutku

Hrací koutek OSPOD – jedna z místností na OSPOD – je vybavena:

- hracím kobercem,
- lůžkem – lůžko je zajištěno lůžkovinami,
- plně vybavena hračkami – včetně tabule na malování, odrážecích motorek, houpacích hraček, lega, knížek, kočárků pro děti, panenek a aut,
- základním vybavením pro děti – základní oblečení, mokré ubrousky, pleny.

Hrací koutek OSPOD slouží pro pohovory pracovníků OSPOD s dětmi. V případech, kdy jsou vedeny pohovory s klienty, kteří mají s sebou děti, je zde možnost zajištění jiného pracovníka, který si s dítětem rodiče hraje v hracím koutku, takže dítě není přítomno pohovoru sociálního pracovníka s rodičem. V tomto koutku je rovněž možnost pro klienty OSPOD dítě přebalit či nakojit.

Konferenční místnosti (místnost č. 208 a č. 218)

V případě setkávání zainteresovaných subjektů, např. v případě pořádání případových konferencí jsou k dispozici a využívány 2 zasedací místnosti v rámci ÚMČ (místnost č. 208 v budově na adrese Seifertova 51 a místnost č. 218 na adrese Havlíčkovo nám. 9).

Konferenční místnost č. 208



V prostorách oddělení sociálně-právní ochrany dětí je k dispozici dostatečné množství informací pro nezletilého klienta a jeho rodiče, případně další osoby. Nástěnky jsou pravidelně aktualizované – informace o organizacích spolupracujících v SPO, informace o aktuálním dění a nabízených aktivitách v rámci městské části, o volnočasových aktivitách apod. Na chodbě jsou umístěny police, na kterých je umístováno ošacení, obuv a potřeby pro děti (ze sbírek pro OSPOD), které jsou k dispozici sociálně slabým rodinám, dále zde jsou hračky a knížky. Na policích jsou letáky a publikace týkající se rodin a jejich potřeb.

Veřejné prostory oddělení – čekárna

